

CADDE PANORAMA

CADDE PANORAMA

Şehir hayatının merkezinde ihtiyacınız olabilecek her şeye yürüme mesafesinde kaliteden ödün vermeyen akıllardaki daire konseptini baştan oluşturan bir proje Ayşekadın Edirne’de hayat buluyor.

KONUM

Erasta AVM'ye 300m. 4dk. yürüme mesafesinde, Şehir Merkezine ve Selimiye Camiine 900m. 11dk. yürüme mesafesinde, bulunan Ayşekadın Cadde Panorama, lokasyonuyla Edirne'nin tamamına zahmetsizce ulaşma kolaylığı sağlıyor.



CADDE PANORAMA

“ Akıllardaki daire konseptini
baştan oluşturan bir proje ”





Banyo ve tuvaletlerde kullanılan akıllı ürünler ile
hem tasarruf yapın hem de doğayı koruyun.







Cadde Panorama Edirne'nin tamamına
zahmetsizce ulaşma kolaylığı sağlıyor.

KAT TEFRİŞİ



DAİRE TİP - 1

3+1



Salon	29,18 m²
Ebv. Yatak Odası	19,85 m²
Ebv. Banyo	3,28 m²
Yatak Odası	13,50 m²
Yatak Odası	10,00 m²
Mutfak	13,50 m²
Koridor + Antre	12,43 m²
Banyo + WC	4,23 m²
Balkon-1	5,60 m²
Balkon-2	5,75 m²
Çamaşırlık / Kiler	1,33 m²
Daire Net Alan	120,58 m²
Daire Brüt Alan	146,50 m²

DAİRE TİP - 2

1+1



Salon + Mutfak	29,24 m²
Yatak Odası	12,15 m²
Banyo + WC	5,40 m²
Balkon	2,60 m²
Daire Net Alan	46,27 m²
Daire Brüt Alan	65,00 m²

DAİRE TİP - 3



3+1

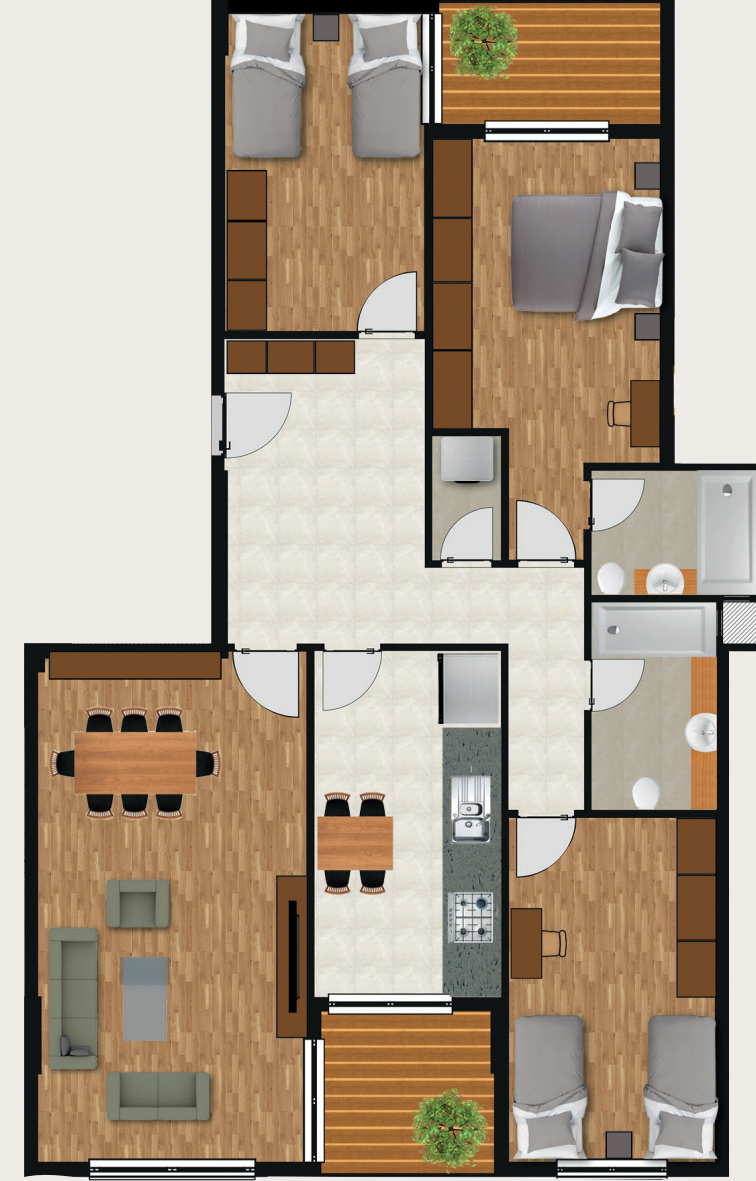


Salon	28,86 m²
Ebv. Yatak Odası	17,99 m²
Ebv. Banyo	2,99 m²
Yatak Odası	13,12 m²
Oturma Odası	13,76 m²
Mutfak	13,50 m²
Koridor + Antre	18,54 m²
Banyo + WC	5,40 m²
Balkon-1	4,37 m²
Balkon-2	6,24 m²
Çamaşırılık / Kiler	2,45 m²
Daire Net Alan	127,32 m²
Daire Brüt Alan	152,00 m²

DAİRE TİP - 4



3+1

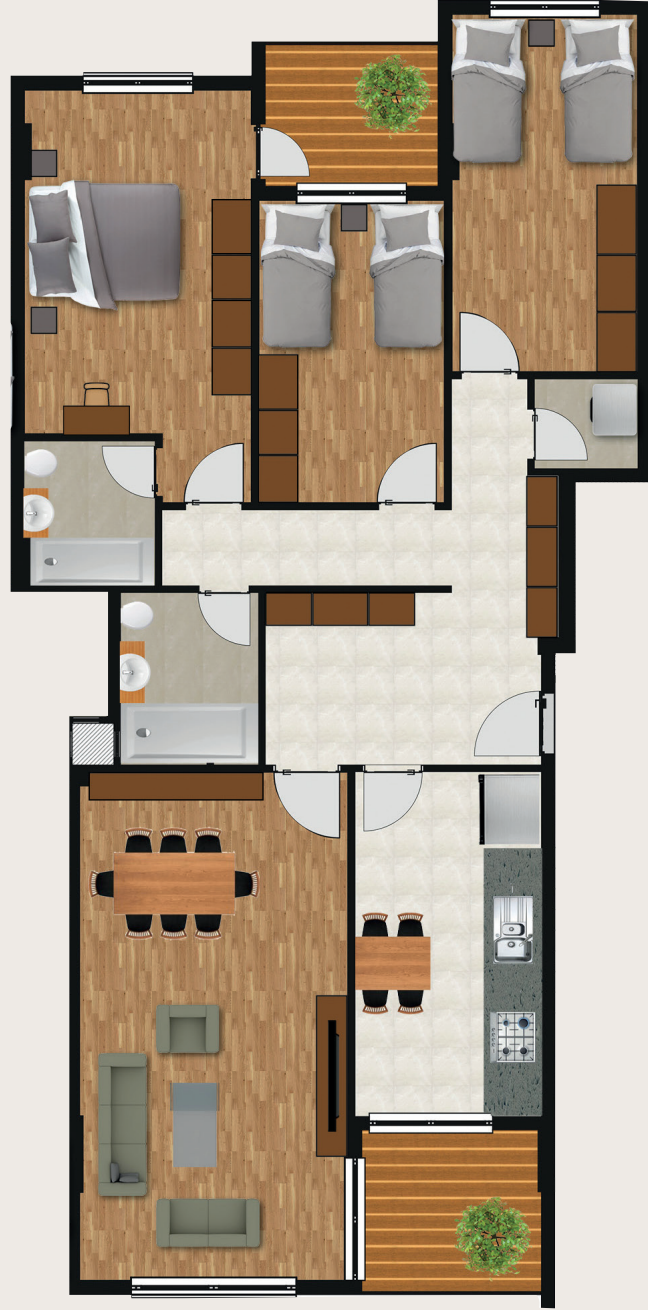


Salon	28,86 m²
Ebv. Yatak Odası	16,50 m²
Ebv. Banyo	4,32 m²
Yatak Odası	13,34 m²
Yatak Odası	15,00 m²
Mutfak	13,50 m²
Koridor + Antre	17,93 m²
Banyo + WC	5,40 m²
Balkon-1	5,76 m²
Balkon-2	6,00 m²
Çamaşırılık / Kiler	1,80 m²
Daire Net Alan	128,41 m²
Daire Brüt Alan	152,00 m²

DAİRE TİP - 5



3+1



Salon	28,86 m²
Ebv. Yatak Odası	17,80 m²
Ebv. Banyo	3,99 m²
Yatak Odası	11,88 m²
Yatak Odası	14,04 m²
Mutfak	13,50 m²
Koridor + Antre	18,94 m²
Banyo + WC	5,00 m²
Balkon-1	5,25 m²
Balkon-2	6,24 m²
Çamaşırılık / Kiler	1,95 m²
Daire Net Alan	127,83 m²
Daire Brüt Alan	151,70 m²

DAİRE TİP - 6

3+1

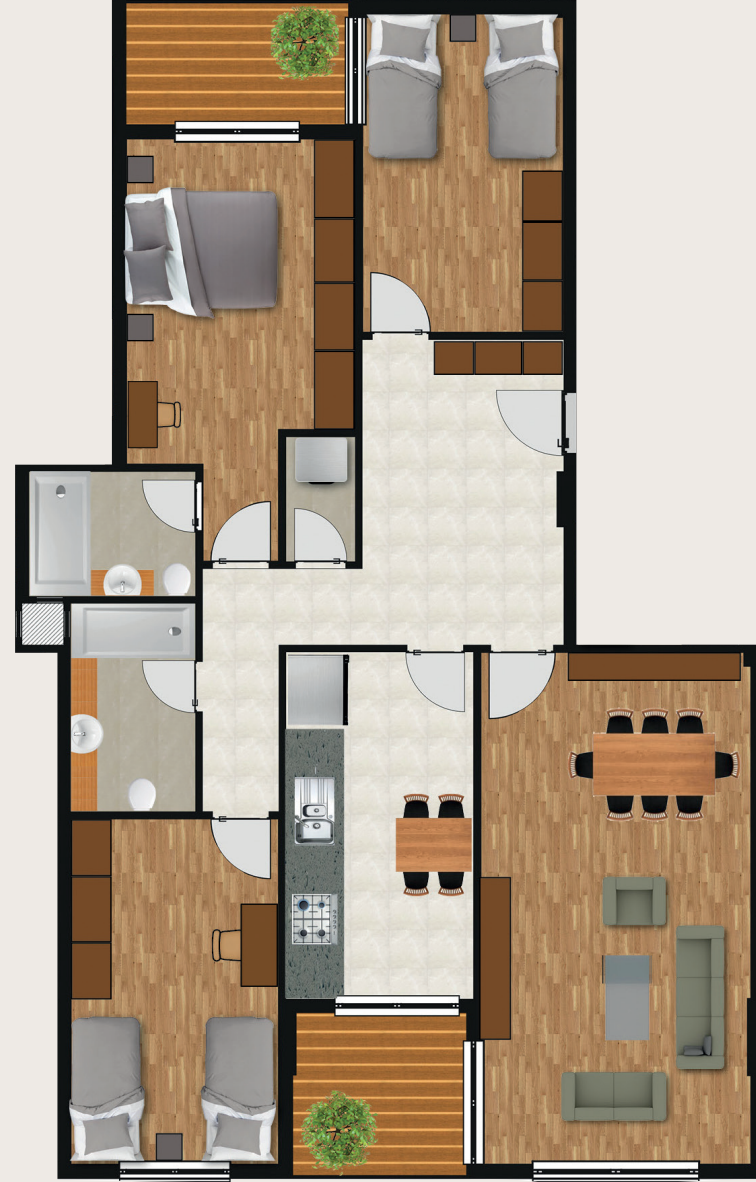


Salon	28,86 m²
Ebv. Yatak Odası	17,80 m²
Ebv. Banyo	3,99 m²
Yatak Odası	11,88 m²
Yatak Odası	14,04 m²
Mutfak	13,50 m²
Koridor + Antre	18,94 m²
Banyo + WC	5,00 m²
Balkon-1	5,25 m²
Balkon-2	6,24 m²
Çamaşırılık / Kiler	1,95 m²
Daire Net Alan	127,83 m²
Daire Brüt Alan	151,70 m²

DAİRE TİP - 7



3+1



Salon	28,86 m²
Ebv. Yatak Odası	16,50 m²
Ebv. Banyo	4,32 m²
Yatak Odası	13,34 m²
Yatak Odası	15,00 m²
Mutfak	13,50 m²
Koridor + Antre	17,93 m²
Banyo + WC	5,40 m²
Balkon-1	5,76 m²
Balkon-2	6,00 m²
Çamaşılık / Kiler	1,80 m²
Daire Net Alan	128,41 m²
Daire Brüt Alan	152,00 m²

DAİRE TİP - 8



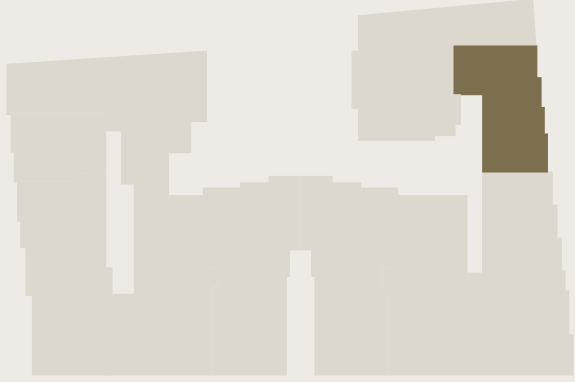
3+1



Salon	30,26 m²
Ebv. Yatak Odası	20,18 m²
Ebv. Banyo	3,42 m²
Yatak Odası	10,80 m²
Yatak Odası	12,00 m²
Mutfak	13,50 m²
Koridor + Antre	17,87 m²
Banyo + WC	4,80 m²
Balkon-1	4,23 m²
Balkon-2	6,24 m²
Çamaşılık / Kiler	2,70 m²
Daire Net Alan	126,00 m²
Daire Brüt Alan	151,00 m²

DAİRE TİP - 9

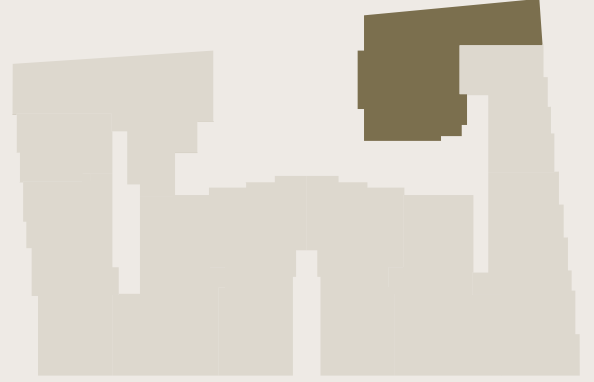
2+1



Salon	24,30 m²
Yatak Odası	13,60 m²
Yatak Odası	8,88 m²
Mutfak	9,18 m²
Antre	8,08 m²
Banyo + WC	3,74 m²
Balkon	4,80 m²
Daire Net Alan	72,48 m²
Daire Brüt Alan	91,60 m²

DAİRE TİP - 10

3+1





Salon	26,06 m²
Ebv. Yatak Odası	14,00 m²
Ebv. Banyo	2,72 m²
Oturma Odası	13,00 m²
Yatak Odası	13,06 m²
Mutfak	13,00 m²
Koridor + Antre	18,,61 m²
Banyo + WC	4,20 m²
Balkon-1	5,06 m²
Balkon-2	9,18 m²
Çamaşırılık / Kiler	3,55 m²
Daire Net Alan	122,86 m²
Daire Brüt Alan	149,20 m²





ÖRTAS TURİZM İNŞAAT ENERJİ SANAYİ İÇ VE DIŞ TİCARET A.Ş.
İkitelli OSB Mah. Esot G Blok Sk. Esot Sanayi G Blok No:4 Başakşehir / İSTANBUL

 +90 (212) 573 26 78
 www.ortasas.com

CADDE
PANORAMA

Talatpaşa Caddesi 100A
Ayşekadın - EDİRNE